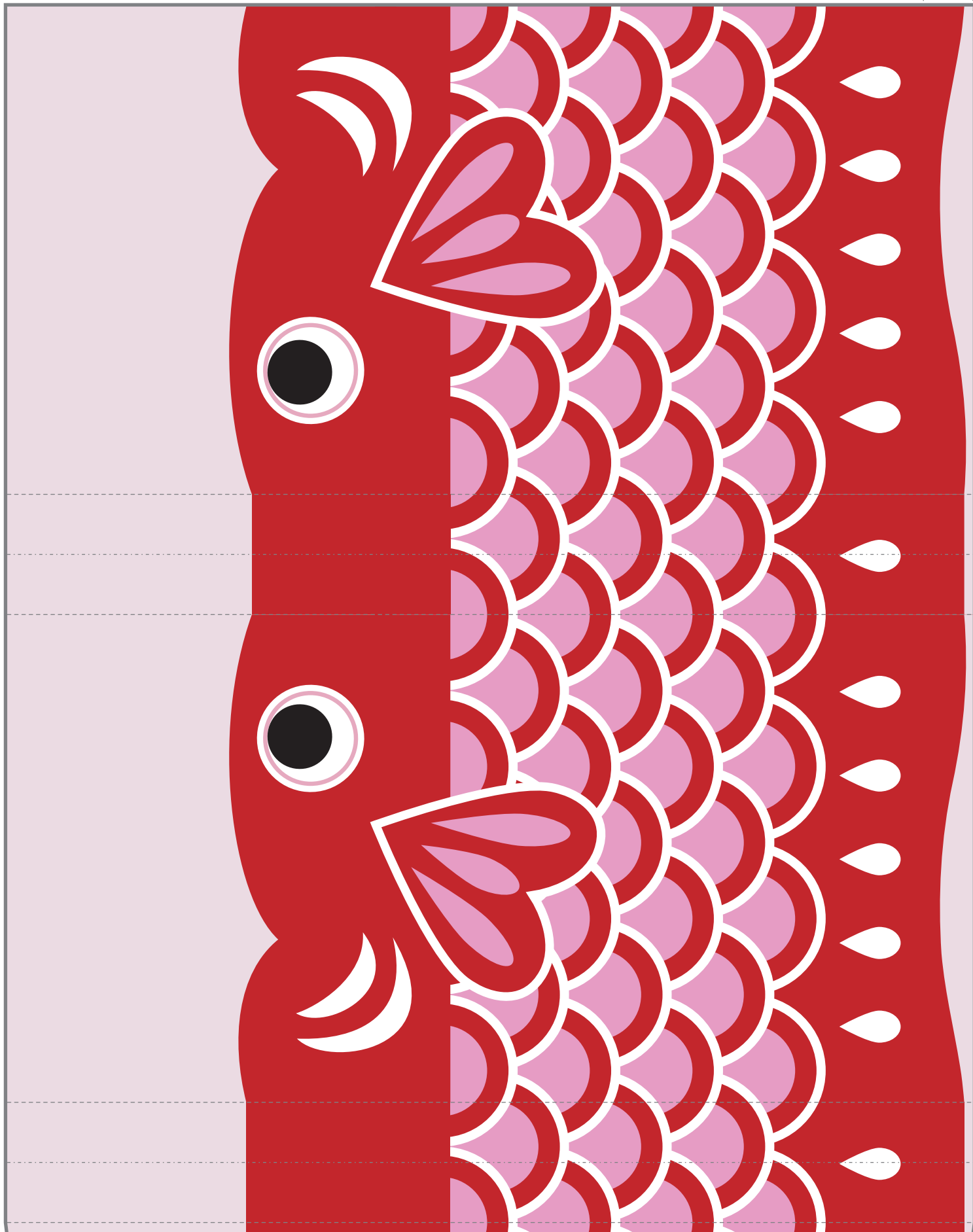


—— 切り取る

----- やまおり

----- たにおり



### 両面テープ貼り付け ②

1 実線で切り取る。目印で折り目をつけて袋状に畳み、もういちど広げておく。

2 ①(尾びれ側の裏面)と②(側面部分)に両面テープを貼る。

3 ①の両面テープの台紙をはがして折り目に従って畳みながら貼りつける。

4 ②の両面テープの台紙をはがして側面をとめる。

5 尾びれ側の波線～にそってはさみで切り取る。

①

裏側に  
10mmの  
両面テープ



こいのぼり袋・赤

けだまくらふと  kdama.net