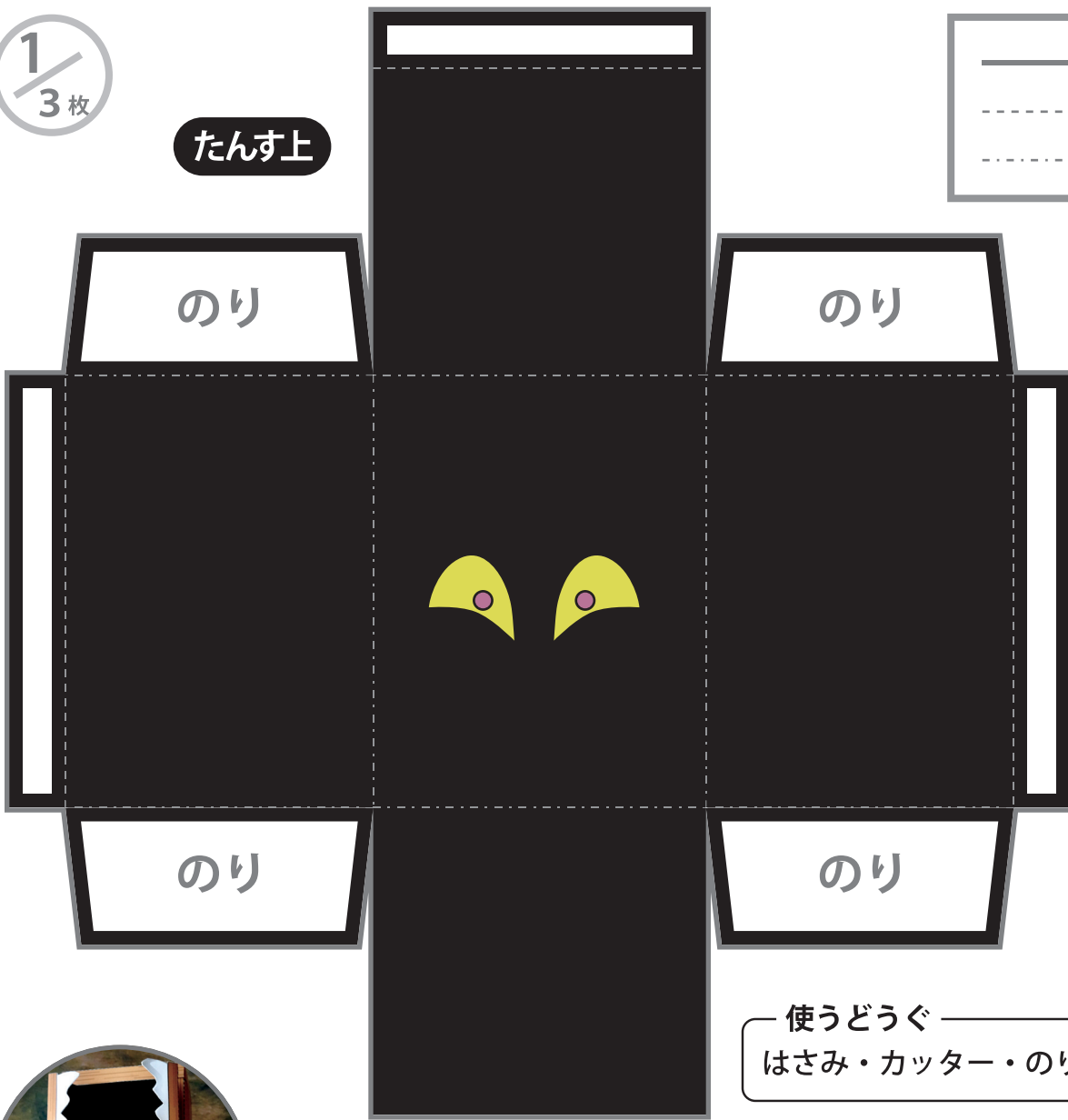


1
3枚

たんす上

——	切り取る
-----	やまおり
.....	たにおり



使うどうぐ
はさみ・カッター・のり・両面テープ

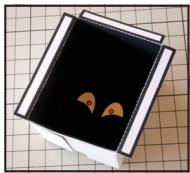


＼ にも収納できません！ ＼
**たんすミミックの
つくりかた**

step1. 準備

厚紙に印刷して、切り取り線にそってすべて切り取る。
折り線にそってやまおり・たにおりをしておく。

step2. たんす上を組み立てる



「たんす上」を内側の面が印刷面になるように組み立てる。

step3. たんす下を組み立てる



「たんす下」を外側の面が印刷面になるように組み立てる。
ふたの部分はのりづけしないで置き、補強用紙をクロスさせて箱の中に入れ、のりづけしてふたを閉める。

step4. 外装を組み立てる



「たんす上」「たんす下」をのりで貼り合わせる。
外装の中央に接着した「たんす上下」を置き、貼りつける。
横方向から包むように貼りつけていき、さいごに上下を貼りつける。

step5. とびらと舌をつける



「とびら右・左」はセンターの点線で山折りし、外表になるよう貼りあわせる。貼りあわせてから歯の形に沿ってはさみで切る。
左右のとびらを「たんす上」の内側側面に貼りつける。
「舌」にのりをつけ、目の下あたりに折らずに貼りつける。

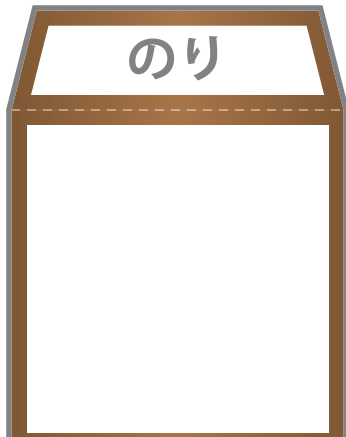


たんすミミック

けだまくらふと  kdama.net

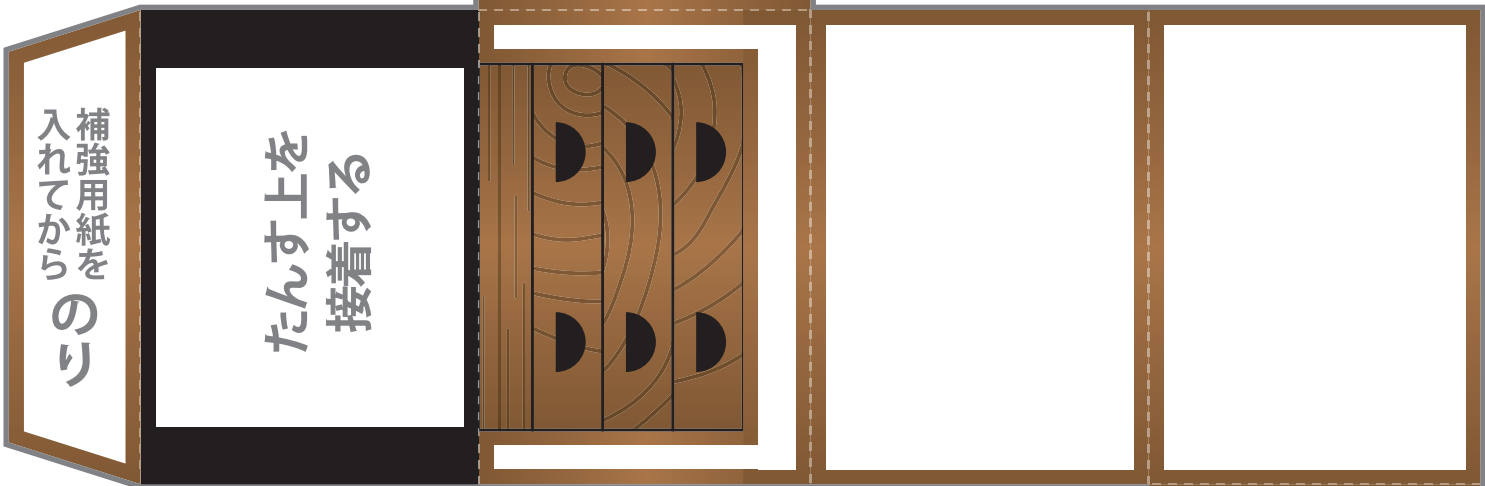
2
3枚

たんす下

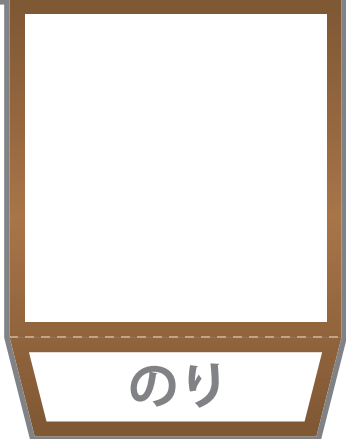
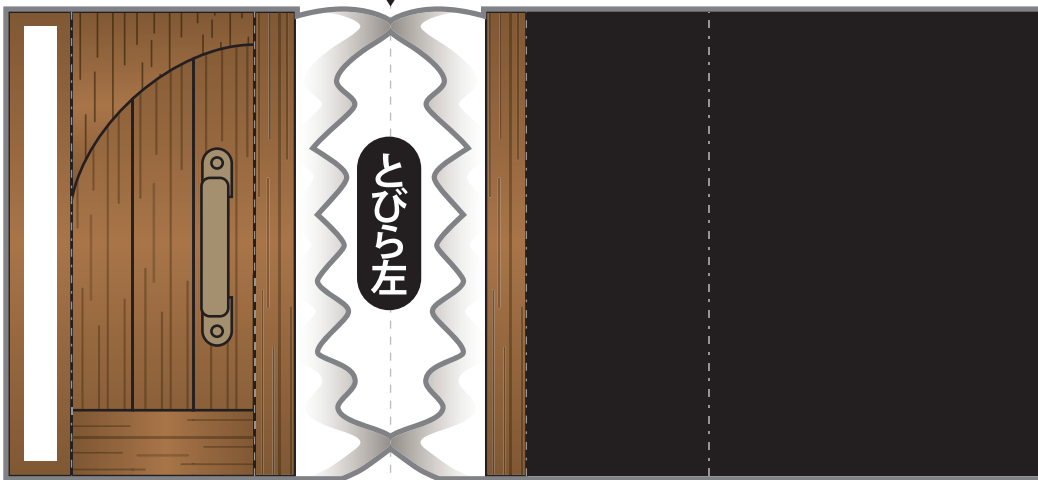


2枚
組み合わせる

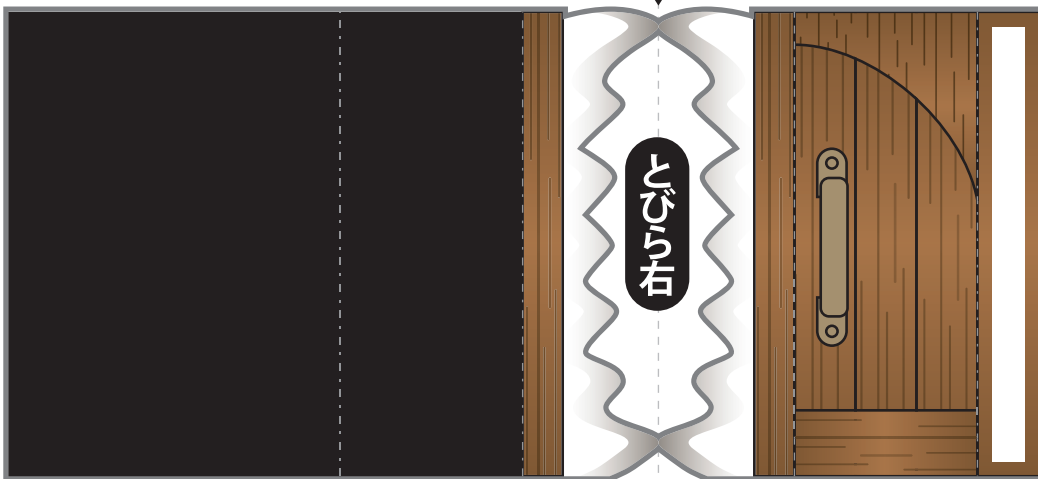
たんす下補強用紙



センター



センター



たんす下補強用紙

2枚
組み合わせる

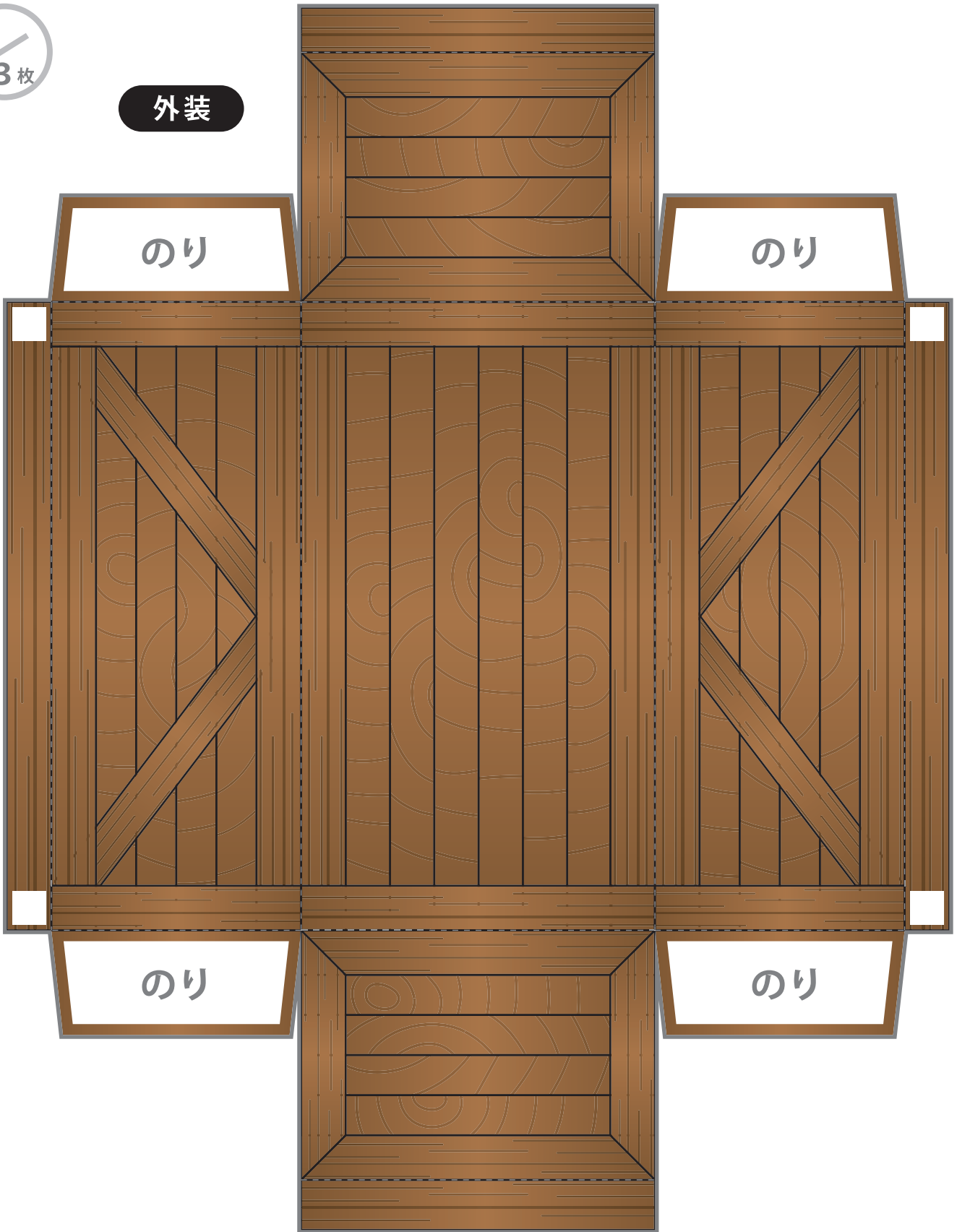


たんすミミック

けだまくらふと  kdama.net

3
3枚

外装



のり

のり

舌

