

このパーツを裏側から  
モーモンに貼りつけます。

B

D

C

E

けだまくらふと  kcraft.or-z.net

1  
4枚

裏モーモン▲

モーモンテッシュボックスケース (箱部分)

B



▶ 箱パーツ①

けだまくらふと  [kcraft.or-z.net](http://kcraft.or-z.net)



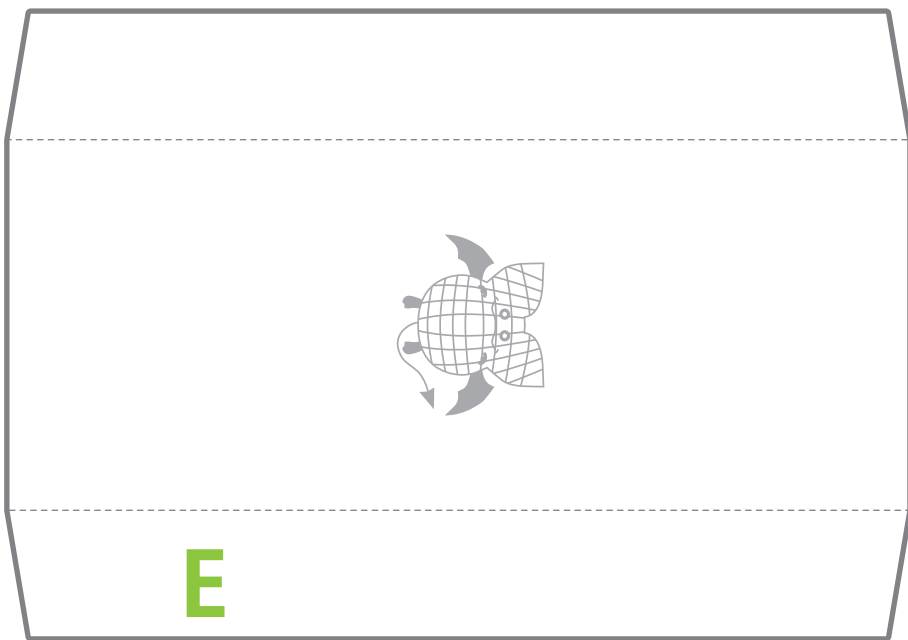
A

2  
4枚



3  
4枚

箱パーツ②▲

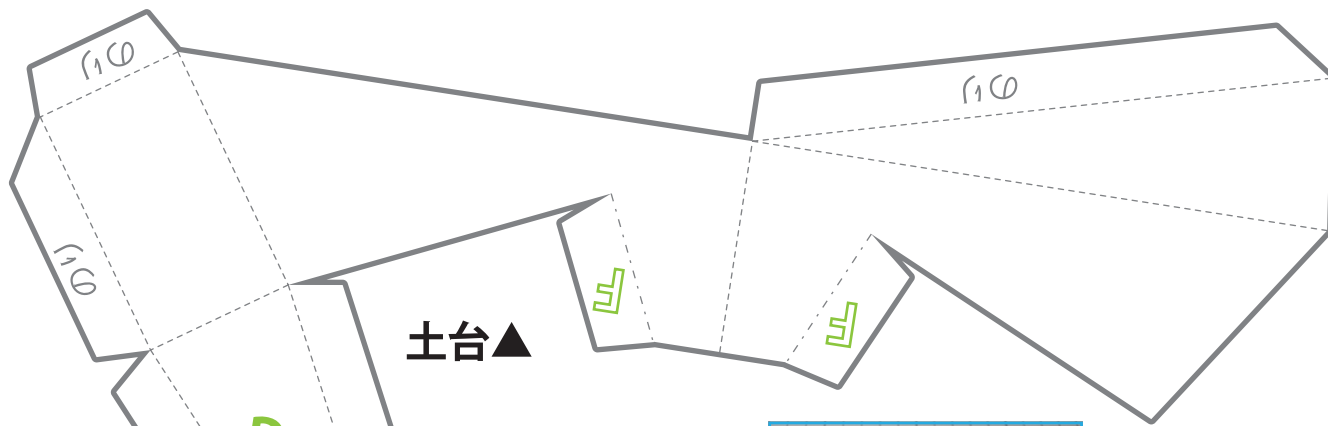


側面パーツ▲

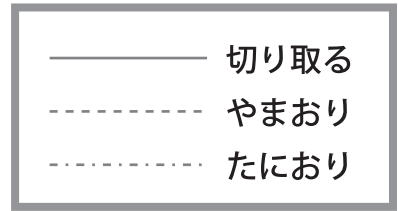
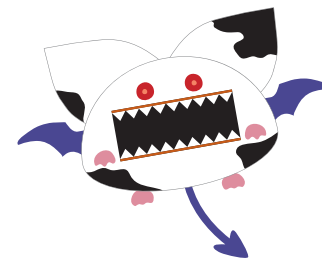
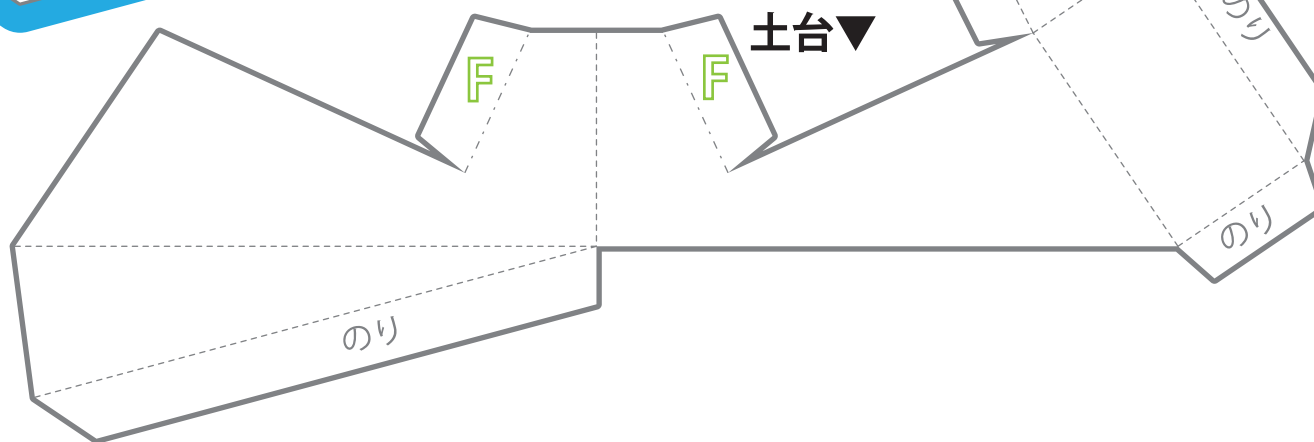
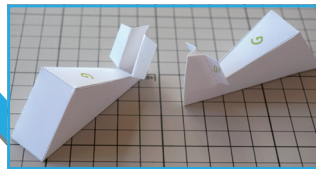


側面パーツ▲





4  
4枚



＼圧倒的存在感！／ ＼じゃまくさい！／

## モーモンティッシュボックスの のつくりかた

- 1 厚めの紙に印刷する。
- 2 切り取り線にそってきれいに切り取る。  
※線を残さず切るときれいにできます。
- 3 折り目をつけておく。
- 4 「裏モーモン」をモーモンの裏側に貼りつける。
- 5 箱パーツ①②をAののりしろでつなげる。
- 6 B・C・D・Eののりしろにのりをつけ  
裏モーモンの対応する場所に貼りつける。
- 7 土台を組み立てる。
- 8 組み立てた土台のF（裏側）・Gにのりをつけ、  
箱パーツの対応する場所に貼りつける。  
(モーモンの足に陰に隠れる位置がいいです)

できあがったら市販のティッシュボックスを  
中に入れてみてね！

※薄型ティッシュボックスのサイズです。



モーモンティッシュボックスケース (箱部分)

けだまくらふと  kcraft.or-z.net