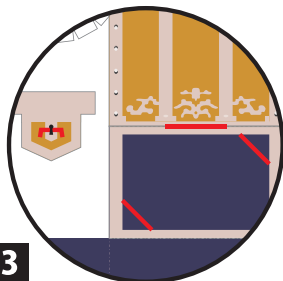




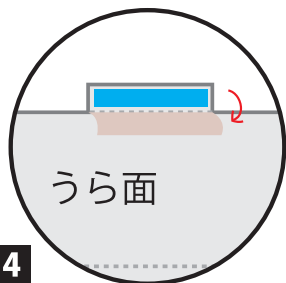
レアドロップが思いのまま！ レア箱のつくりかた

使うどうぐ

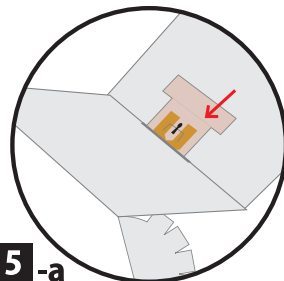
はさみ・カッター・のり・
セロハンテープ・両面テープ



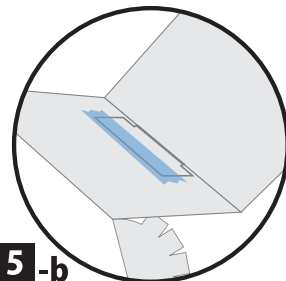
3



4



5-a



5-b

1 厚めの紙に印刷する。

2 切り取り線にそってきれいに切り取る。※線を残さず切るときれいにできます。

3 折り目をつけておく。

切り込みを図 3 の 4 箇所に入れておく。

4 [ストッパー] のうら側にのりをつけ、うら側に折りかえして貼りつける。

5 [カギパーツ] を切り込みから入れ (図 5-a)、[屋根] のうら側にセロハンテープで固定する (図 5-b)。

6 [屋根] のうら側の両サイドに両面テープを貼る (図 6-a)。

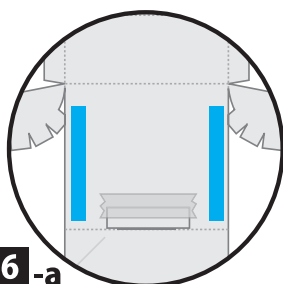
山形部分の形を整えながらのりしろ①を両面テープに貼りつけ (図 6-b)、宝箱のフタ部分を組み立てる。

7 のりしろ②にのりをつけ、[側面] の内側から貼りつけて箱の下部分を組み立てる。

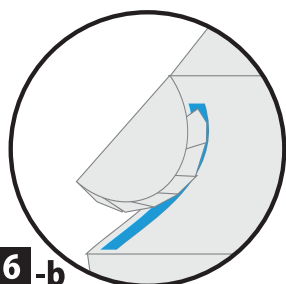
8 [箱内側] のうら側にのりをつけ、組み立てた箱の内側から 3 面に貼りつける。

9 フタを閉めても開いてしまう場合は、カギのツメを手前に少し起こす。

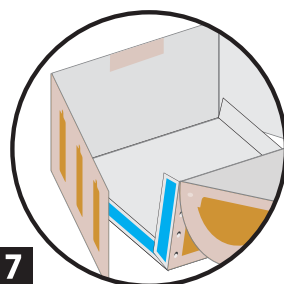
ツメがカチッとストッパーに引っかかってフタが閉まるようになっていれば完成。



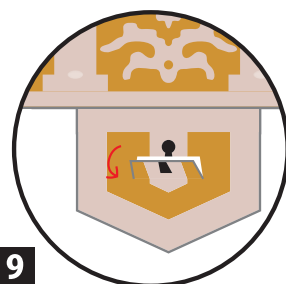
6-a



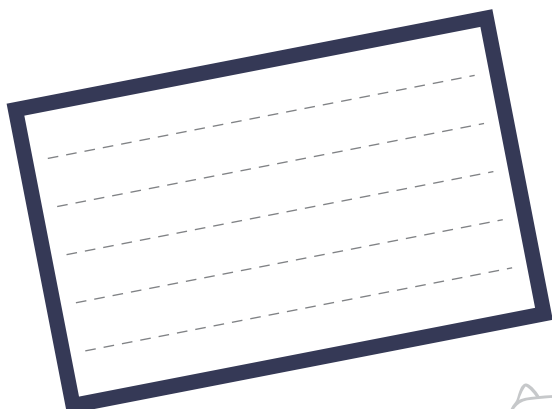
6-b



7



9



◀メッセージカードを挟んで
プレゼントに！

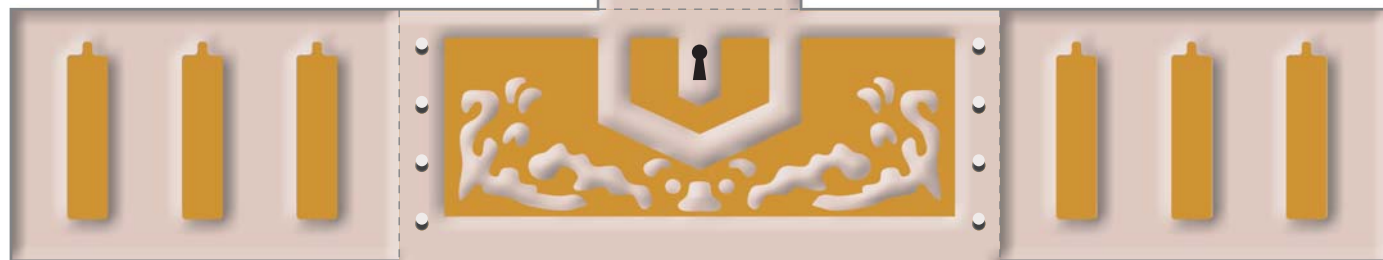
1
2枚



前面

ストッパー

側面



レア箱ペーパークラフト



けだまくらふと
kcraft.or-z.net

②

②

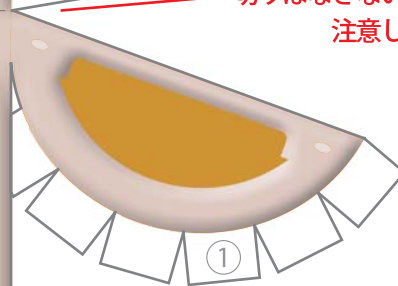
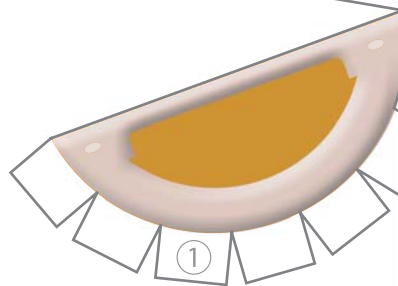
底面

②

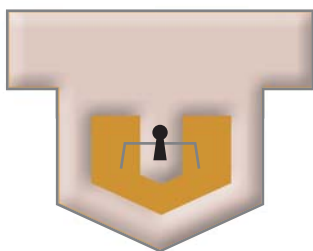
②

背面

切りはなさないように
注意してね!



カギパーツ



屋根

—— 切り取る
 - - - - やまおり
 ····· たにおり

屋根裏

2
2枚

箱内側

