

／つくろう！／ 開けよう！／ 竜箱のつくりかた

使う道具
はさみ・カッター・のり・セロハンテープ

1
2枚



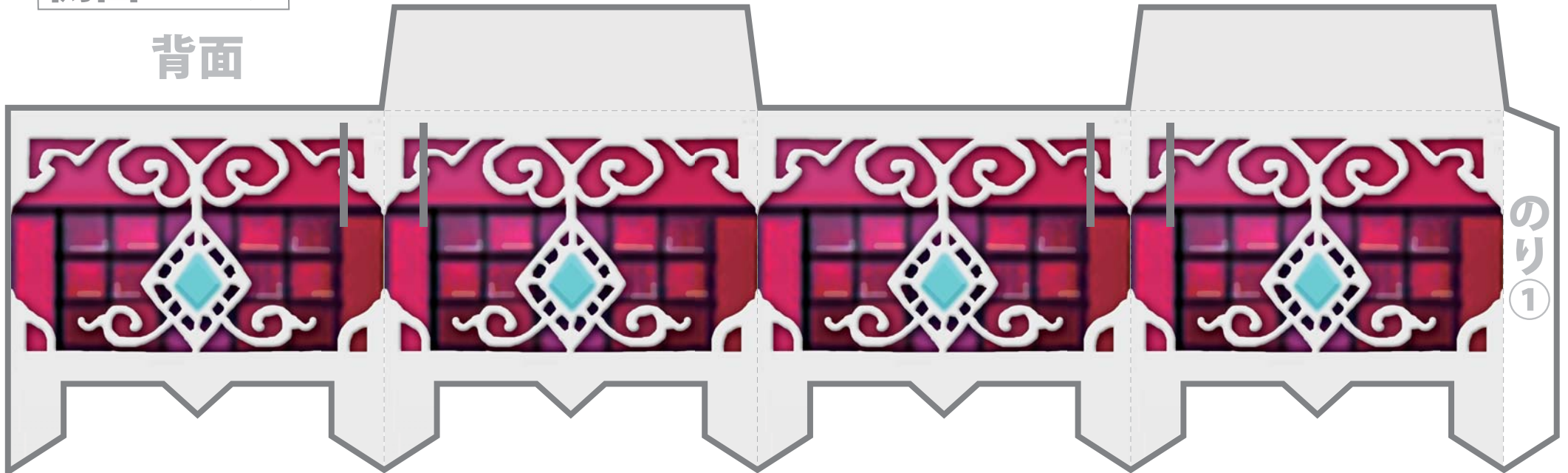
完成イメージ

- 1 厚めの紙に印刷する。
- 2 切り取り線にそってきれいに切り取る。
- 3 折り目をつける。(すべて山折り)
- 4 側面パーツののりしろ①にのりをつけて背面の裏側に貼りあわせ、側面を作る。
- 5 フタ・底面パーツののりしろ②にのりをつけ、側面パーツの背面の内側から貼りつける。
- 6 側面に羽根差し込み用の切りこみを入れておく。
- 7 フタ・底面パーツののりしろ③にのりをつけ、側面パーツの内側から貼りつけ、底面を作る。
- 8 羽根を側面に差し込み、さらに切り込み④の部分を真下に差し込みしっかりと固定させる。差し込んだ部分を内側からセロハンテープで側面に貼りつける。
- 9 フタをしめて完成！空中に浮かせたり紫のスモークを炊けば完璧です。

—— 切り取る
----- 折る

側面パーツ

背面



フタ・底面パーツ

2
2枚

